

CATÁLOGO DO ITEM IMPORTADO

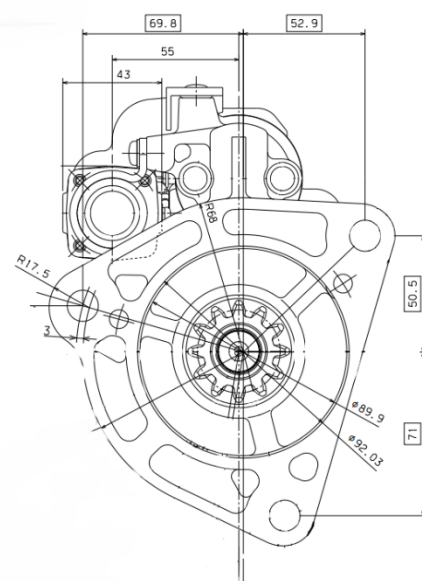
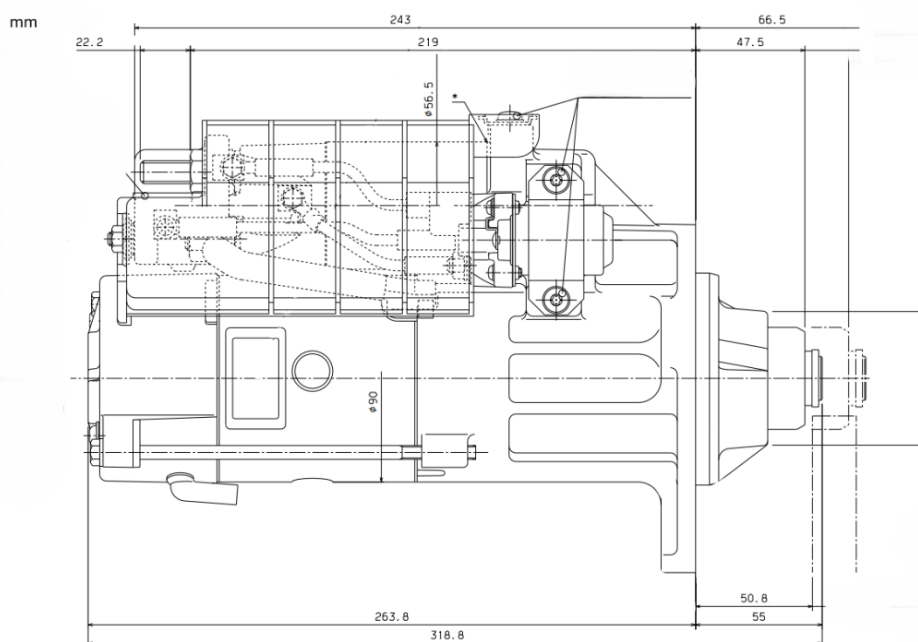
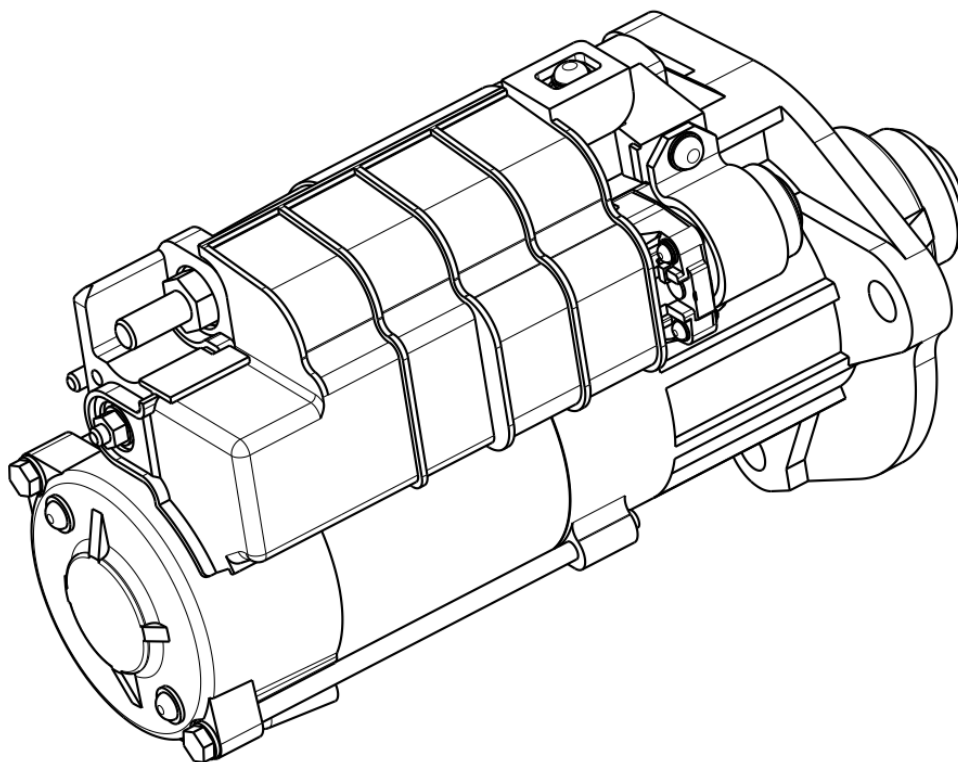
Pleito de Inclusão de Ex-Tarifário

Número de Controle SDIC	NCM	Sugestão de descrição do ex-Tarifário
F388-23I	8511.40.00	Motor elétrico de arranque de motores Diesel com escovas, com a função de iniciar o funcionamento de motor a combustão de ignição por compressão, componente essencial do sistema auxiliar de partida do motor a Diesel, opera em uma tensão de 24 volts, na faixa de velocidade de 1.140 a 3.100 rpm, potência nominal de 5,5 kW e torque mínimo de 27,46 Nm para assegurar o desempenho adequado para iniciar o funcionamento do motor a Diesel.

1. Especificações técnicas detalhadas da autopeça: F388-23I

Designação	90P55			
Potência nominal	5,5kW a 24V			
Sistema de engate	Sistema auxiliar de rotação			
Tipo de aterramento	Aterramento na carcaça do motor de arranque			
Tempo de atuação	30s			
Sentido de rotação	Horário (Visto a partir do extremo onde se situa o pinhão)			
Performance		Condição	Performance	
	Sem carga	23V	120A máx.	3.100rpm mínimo
	Com carga	17,8V / 450A	27,46Nm mínimo	1.140rpm mínimo
	Travado	8V	1.800A máx.	76,49Nm máx.
Tensão de atracamento do solenoide	16V mínimo			
Tensão de liberação do solenoide	6V mínimo			
Nível de proteção	IP59K (IEC 529)			
Tratamento superficial	Balancim – pintado em preto Carcaça do solenoide – Zincado Porcas e arruelas das conexões elétricas – cobreadas e estanhadas			
Peso	9,3kg			

2. Imagens da autopeça importada e/ou desenho esquemático:



3. Aplicação do item importado:

Será utilizado no sistema auxiliar de partida do motor a combustão de ignição por compressão, em veículos pesados.

4. Função do item importado no produto fabricado pela empresa pleiteante do ex-tarifário:

O Motor elétrico de arranque é um componente essencial do sistema auxiliar de partida do motor a Diesel, garantindo que o operador do veículo possa iniciar o funcionamento do motor a Diesel.